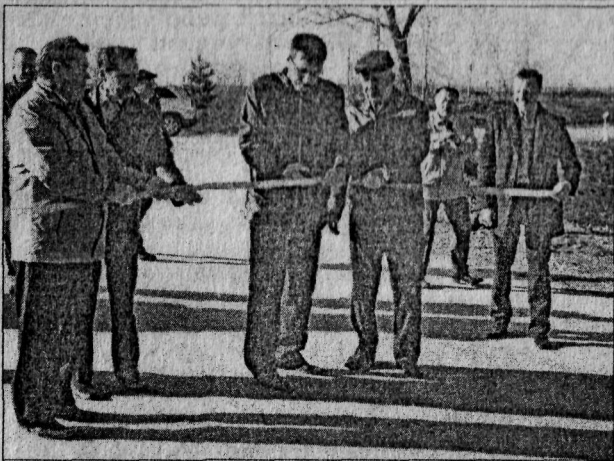


НОВАЯ АВТОМОБИЛЬНАЯ ДОРОГА



15 октября состоялось открытие подъездной автомобильной дороги к деревне Алмаметьево. Ее готовность к обслуживанию приняла государственная комиссия во главе с председателем комиссии, заместителем главы администрации Моркинского района Н.П.Поликарповым.

Жители поселения этого момента ждали с 1991 года, когда они начали поднимать вопрос о строительстве дороги, т.к. попасть в деревню было проблематично, особенно в осенний и весенний сезон по бездорожью. Страдали и продавцы, которые не могли завести товар повседневного спроса в магазин. То и дело им приходилось таскать товар на себе или нанимать гужевой

транспорт.

С 2001 года данный объект значился в первых строках подпрограммы «Автомобильные дороги» ФЦП «Развитие транспортной системы России». В 2011 году все же решение о строительстве дороги было принято, сметная стоимость

первой стадии составляла 21 млн. 850,4 тыс. рублей. А строительство вел Моркинский участок Советского филиала ОАО «МарийЭлДорстрой».

Администрация Семисолинского сельского поселения от имени жителей деревни выражает искреннюю благодарность Правительству Республики Марий Эл, администрации Моркинского муниципального района, директору ГКУ «Марийскавтодор» А.А.Сальникову, проектной организации, подрядчику и всем тем, кто принимал участие в решении этой проблемы.

С.ПОЛАТОВА.

На снимке: торжественное открытие.

Фото А.Хасанова.