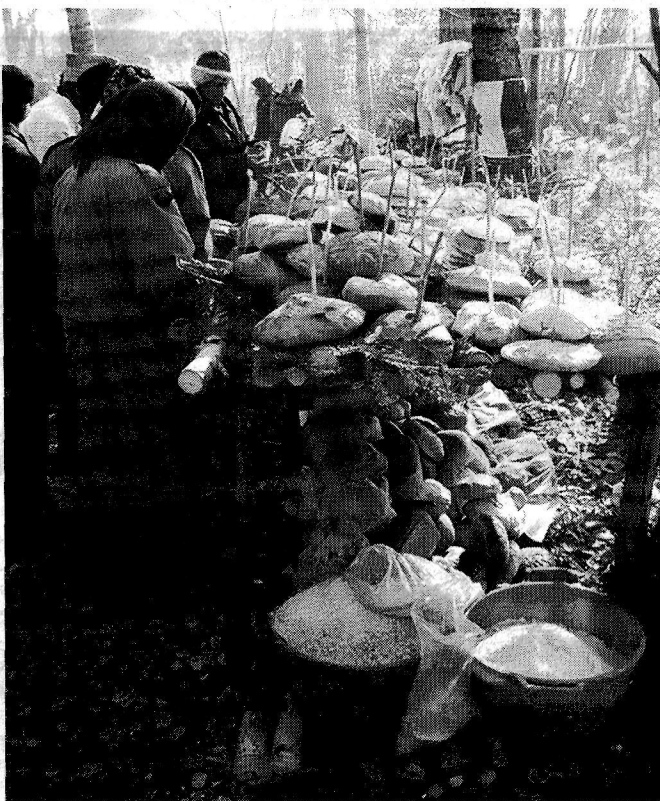


# МАРИЙСКИЕ СВЯЩЕННЫЕ РОЩИ

Марийские священные рощи обычно огорожены и имеют три входа: с восточной стороны - для ввода животных, готовых для подношения Богу, с южной стороны - для подноски ключевой воды и с запада - для входа всех участников моления. В центре рощи располагаются почитаемые деревья, возле которых устанавливаются своеобразные алтари (шаге), устроенные из жердей, покрытых пихтовыми лапами, разводятся огонь.

Священные рощи в сознании верующих марийцев выступают посредниками людей в общении с божествами и Богом Ош Поро Кугу Юмо (добрый великий светлый Бог), символизирующим устремленность народа к миру вышнему. Эти почитаемые рощи выполняют важную роль связующего звена между земными и небесными мирами. Марийцы рассматривают священную рощу как сакральную территорию, в пределах которой возможен контакт человека с Богом. Все-таки в Марий Эл достойные республики - это священные рощи, или, вернее, уникальная культура народа мари, которые все еще молятся древним богам.

Марийцы делятся на двоеверов (исповедуют и православие, и марийскую традиционную религию) и чимари (ортодоксальные верующие). Храм марийцев - священная роща. Располагаются такие рощи обычно скоплениями, причем обра-



Первый этап моления - подношения Богу гусей, кур, коз, овец, а на туня кумалтыш - жеребца.

В целом подношения Богу животных происходит так: их разделяют, и несъедобные части (кости, перья, шкуры) сжигают, а съедобные готовят. Ведь боги питаются не плотью, а духом, и главное здесь - дым и пар, который уходит в небеса. Всего в роще молились 5-ти богам. Главный онапу в центре рощи принадлежал Тун Ош Кугу Юмо, что означает Верховный Белый Великий Бог. То есть бог-творец, демиург. Подношенные Богу хлеб и полотенца - особая форма моления.

С западной стороны рощи располагался онапу Мер Юмо. Еще два онапу располагались с восточной стороны

рощи: Шочын Ава и Мланде Ава. «Ава» - значит, богиня. Здесь молились о плодородии, о рождении детей и т. д.

Подношенный Богу хлеб все время лежит у алтаря (онапу), после чего этот хлеб съедают. Свечи зажигаемые во время моления лепили из воска сами. Церковными свечами пользоваться запрещается.

Священный мир народа мари корнями уходит в глубь веков, когда еще зарождалось само человечество, поэтому стихии огня, воды, земли и воздуха особо почитаемы, как основа зарождения самой жизни.

зуют определенные фигуры: если соединить рощи прямыми линиями, чаще всего возникнет геометрическая фигура или древняя руна. Здесь нельзя ломать ветки, убивать диких животных, жечь костры (не ритуальные), справлять нужду. Здесь нельзя мусорить, запрещено пьянство, и в рощах действительно чисто.

Сердце священной рощи - онапу, то есть дерево-алтарь, дерево-канал, по которому проходит энергия между людьми и богами. Место моления марийцы не разглашали, и только время знали заранее по определенным фазам Луны. Раньше можно было входить в кюсото и выходить из него только через одни ворота.